



GASTRONOMIE - EXPOSÉ · VERPACHTUNGSANGEBOT

Gasthof *Zur Eintracht*

Schricker Straße 1B · 39326 Zielitz · Sachsen-Anhalt

*Traditionsreicher Dorfgasthof mit Biergarten, etabliertem Kundenstamm
und hervorragender Reputation*

★ 4,8 / 5,0 · 100+ Bewertungen

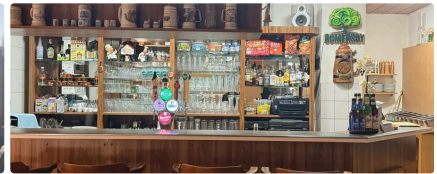
Gabriele Zobel

+49 (0) 39208 2203 · +49 160 5971622

01

Objektübersicht

Bezeichnung	Gasthof Zur Eintracht
Adresse	Schricker Straße 1B, 39326 Zielitz
Gemeinde	Zielitz, Verbandsgemeinde Elbe-Heide
Landkreis	Börde, Sachsen-Anhalt
Betriebsart	Gaststätte mit Biergarten
Küche	Deutsche Hausmannskost
Sitzplätze innen	88 (Hauptgastraum + Nebenzimmer)
Sitzplätze außen	ca. 100 (Biergarten mit Pavillon)
Zapfanlage	Lübzer Pils
Eigentümer	Gemeinde Zielitz



02

Standort & Lage

Zielitz ist eine Gemeinde im Landkreis Börde mit rund **1.800 Einwohnern**, erstmals urkundlich erwähnt im Jahr **937**. Per S-Bahn erreicht man Magdeburg in 20 Minuten; die Autobahnen **A 2 und A 14** sind in wenigen Minuten erreichbar.

Das **Kaliwerk Zielitz (K+S)** ist mit rund 1.700 Beschäftigten das größte Kalibergwerk Deutschlands. Die **Bundeswehr (GÜZ Altmark)** bei Colbitz ergänzt die Nachfrage. Das Einzugsgebiet umfasst Wolmirstedt, Colbitz, Farsleben, Rogätz und Loitsche.

Kaliwerk K+S	direkt nebenan · ~1.700 MA
Bundeswehr GÜZ	ca. 15 km (Colbitz)
S-Bahn Magdeburg	Bahnhof vor Ort
Autobahn A 14	ca. 5 km
Magdeburg	ca. 20 km
Gastro-Konkurrenz	Nur 2 weitere im Ort

03

Objektbeschreibung

Der Gasthof genießt ausgezeichnete Bekanntheit mit stabilem Kundenstamm. Das Angebot umfasst klassische deutsche Hausmannskost – insbesondere die Schnitzelvariationen sind weit bekannt.

Hauptgastraum

Gemütlicher Gastraum mit Holzgetäfelter Decke, Thonet-Stühlen und modernen LED-Designleuchten. **88 Sitzplätze**, flexibel konfigurierbar für täglichen Betrieb und Veranstaltungen.

Nebenzimmer

Separat abtrennbar für private Feiern – mit eigenem Flachbild-TV und diskretem Eingang. Veranstaltungskapazität insgesamt **bis zu 50 Personen**.

Theke & Bar

Vollständig ausgestattete Theke mit Zapfanlage (Lübzer Pils), Glasregal, Spirituosen und Kassensystem. Historische Maßkrug-Sammlung.

Biergarten

Großzügig mit Sonnenschirmen, Bierzeltgarnituren und überdachter Pergola-Laube. Eingezäunt und ruhig.

Buffet-Ausstattung

Chafing Dishes und Buffetgeschirr für Catering vorhanden.

04

Reputation & Bewertungen

★ **4,8 / 5,0 Sterne** · 100+ Google-Bewertungen · Restaurant Guru 4,8/5 · Das Örtliche 5,0/5

„Essen, Service – alles perfekt. Gute deutsche Küche. Sehr zu empfehlen!“

— Google

„Hervorragende Küche mit leckerer Hausmannskost. Gemütliche Atmosphäre, faire Preise.“

— Cylex

„Super Hausmannskost, prompte Bedienung. Besonders die Schnitzelvariationen.“

— Das Örtliche (5,0/5)

05

Nutzungsmöglichkeiten & Potenzial

- Mittagstisch Mo–Fr für Kaliwerk-Belegschaft und Pendler
- Veranstaltungsort für Familienfeiern, Firmenfeste & Vereinsjubiläen
- Catering für K+S Betriebsveranstaltungen
- Ausflugs-gastronomie (Elbe-Radweg, Colbitz-Letzlinger Heide, Kalimandscharo)
- Regionale Küche mit Börde-Regionalprodukten
- Biergarten-Events: Grillfeste, Livemusik, Themenabende (Apr–Okt)
- Digitaler Auftritt: Social Media & Online-Reservierung
- Sonntagsbrunch / Frühschoppen

06

Kontakt & Besichtigung

Objekt	Gasthof Zur Eintracht
Adresse	Schricker Str. 1B, 39326 Zielitz
Ansprechpartner	Gabriele Zobel
Telefon	+49 (0) 39208 2203
Mobil	+49 160 5971622

Besichtigungstermine nach Vereinbarung.

Hinweise für Interessenten:

- ① Ein schlüssiges gastronomisches Konzept wird empfohlen.
- ② Gaststättenerlaubnis und Hygienekonzept durch neuen Pächter zu beschaffen.
- ③ Details zu Inventar, Fläche und Pachtbedingungen im Gespräch.
- ④ Nachweis gastronomischer Erfahrung erwünscht.

Haftungsausschluss: Alle Angaben beruhen auf Informationen des Eigentümers und öffentlich zugänglichen Quellen (Stand März 2026). Für Richtigkeit und Vollständigkeit wird keine Gewähr übernommen. Fotos dienen der Veranschaulichung. Dieses Exposé stellt kein verbindliches Angebot dar.